

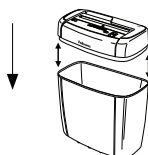


TLAČÍTKO

- | | | |
|---|--------------------------|------------------------|
| A. Hlava skartovacího stroje | E. Držadlo | G. Řídicí spínač |
| B. Viz níže uvedené bezpečnostní pokyny | F. Vstup pro papír/karty | I 1. Automatický start |
| C. Odpadní nádoba | | O 2. Vypnuto |
| D. Bezpečnostní zámek | | R 3. Zpětný chod |



Z bezpečnostních důvodů bude skartovací stroj fungovat pouze tehdy, pokud je jeho hlava ve správné poloze a pokud je zároveň nasazena dodávaná odpadní nádoba.



TECHNICKÉ ÚDAJE

Skartuje: Papír, plastové kreditní karty, kancelářské svorky a malé sponky na papír

Neskartuje: Neotevřenou reklamní poštu, spojitý papír, samolepky, fólie, noviny, nosiče CD/DVD, lepenku, velké sponky na papír, laminované dokumenty, složky na soubory, rentgenové snímky nebo plasty, které nejsou uvedeny výše

Formát papíru ke skartaci:

Příčný řez 4 x 40 mm

Maximální hodnoty:

Listů současně 6*
Karet současně 1*
Šířka papíru 230 mm

*Papír o gramáži 70 g a formátu A4, při 220 - 240 V, 50/60 Hz, 0,8 A; těžší papír, vlhkost nebo jiné než nominální napětí může snížit kapacitu. Maximální denní doporučená dávka: 30 listů; 5 karet.

⚠ UPOZORNĚNÍ: DŮLEŽITÉ - BEZPEČNOSTNÍ - POKYNY — Přečtěte si je před použitím!



• Informace o požadavcích na provoz, údržbu a servis naleznete v příručce k použití. Dříve, než začnete skartovací stroj používat, přečtěte si celý návod k použití.



• Udržujte mimo dosah dětí a domácích zvířat. Nevkládejte ruce do vstupu pro papír. Nepoužívejte-li zařízení, vždy je vypněte nebo je odpojte od sítě.



• Chraňte otvory zařízení před vstupem cizích předmětů – rukavic, bižuterie, oděvu, vlasů atd. Pokud se nějaký předmět dostane do horního otvoru, přepněte na Zpětný chod (R) k uvolnění předmětu.



• Nepoužívejte aerosoly, ropné či jiné hořlavé materiály na zařízení nebo v jeho blízkosti. Nepoužívejte na skartovací plechovkový vzduch.



• Nepoužívejte zařízení, pokud je poškozeno nebo je vadné. Nerozebírejte skartovačku. Zařízení neumísťujte blízko zdroje tepla nebo vody.

• Nedotýkejte se obnažených ostří pod hlavou skartovacího stroje.

• Skartovací stroj musí být zapojen do zásuvky s napětím a proudem určeným na typovém štítku. Zásuvka musí být nainstalována poblíž zařízení a musí být snadno přístupná. S tímto výrobkem nepoužívejte konvertory energie, transformátory ani prodlužovací šňůry.

• **NEBEZPEČÍ POŽÁRU – NEPOUŽÍVEJTE** ke skartování pozdravných kartiček s chipy nebo bateriemi.

• Určeno k použití pouze v interiéru.

• Před čistěním skartovače nebo jeho údržbou ho odpojte od sítě.

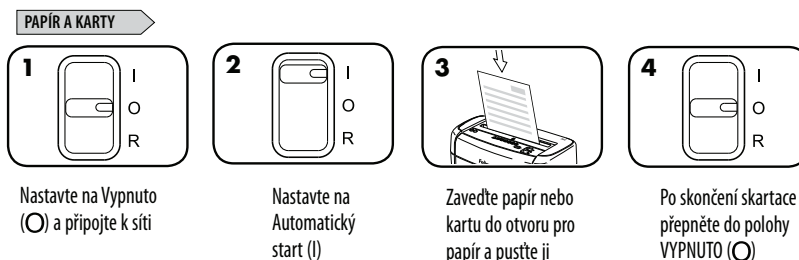
ZÁKLADNÍ FUNKCE SKARTOVAČKY



Nepřetržitý provoz:

Maximálně 2 minut

POZNÁMKA: Po každém cyklu zařízení krátce pokračuje v provozu k úplnému uvolnění otvoru. V případě nepřetržitého provozu trvajících déle než 2 minuty zahájí zařízení automaticky přestávku v délce 20 minut umožňující jeho ochlazení.



1 Nastavte na Vypnuto (O) a připojte k síti

2 Nastavte na Automatický start (I)

3 Zaveďte papír nebo kartu do otvoru pro papír a pusťte ji

4 Po skončení skartace přepněte do polohy VYPNUTO (O)

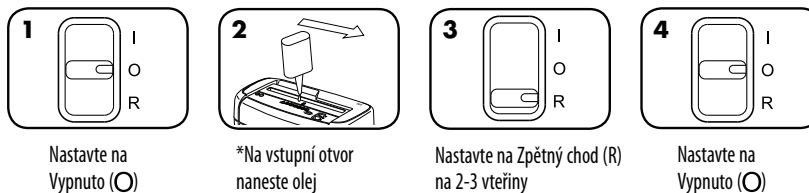
Bezpečnostní zámek brání náhodnému spuštění stroje. Chcete-li zámek nastavit, vyčkejte, dokud se skartovací stroj nezastaví, potom nastavte ovládací spínač do polohy Vypnuto (O) a následně přešuněte černé tlačítko. Chcete-li zámek odemknout, přešuněte černé tlačítko. Z bezpečnostních důvodů skartovací stroj vždy po použití odpojte od sítě.

ÚDRŽBA VÝROBKU

MAZÁNÍ SKARTOVAČKY OLEJEM

Abyste zajistili nejvyšší výkon, vyžadují všechna řezací ostří promazání. Nedostatečné promazání se může projevit sníženou kapacitou skartovaných listů, nepříjemným hlukem při skartování a nakonec i zastavením přístroje. Abyste se těchto problémů vyvarovali, doporučujeme skartovačku při každém vyprázdnění nádoby na odpad namazat olejem.

ŘÍDTE SE NIŽE UVEDENÝMI POKYNY PRO MAZÁNÍ A CELÝ POSTUP PROVEĎTE DVAKRÁT



1 Nastavte na Vypnuto (O)

2 *Na vstupní otvor naneste olej

3 Nastavte na Zpětný chod (R) na 2-3 vteřiny

4 Nastavte na Vypnuto (O)

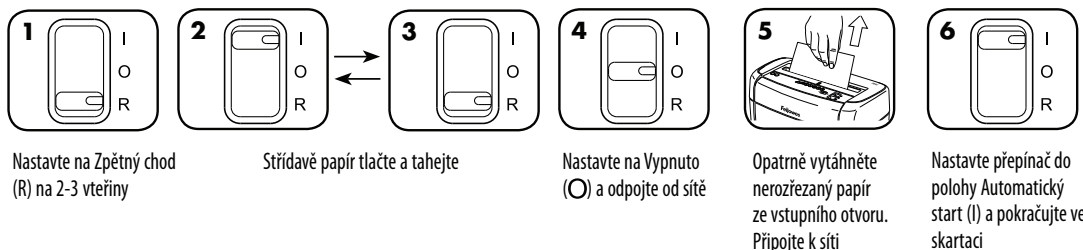


***Používejte pouze rostlinný olej v jiné než aerosolové podobě v nádobce s dlouhým krčkem, jako např. Fellowes 35250**



ODSTRAŇOVÁNÍ PORUCH

UVÍZNUTÍ PAPIRU



1 Nastavte na Zpětný chod (R) na 2-3 vteřiny

2 Střídavě papír tlačte a tahejte

3 Nastavte na Vypnuto (O) a odpojte od sítě

5 Opatrně vytáhněte nerozřezaný papír ze vstupního otvoru. Připojte k síti

6 Nastavte přepínač do polohy Automatický start (I) a pokračujte ve skartaci

Skartovací stroj nespustíte:

Zkontrolujte, zda je spínač v poloze pro automatické spuštění (I).

Přesvědčte se, že bezpečnostní zámek je v odblokované poloze.

Zkontrolujte, zda hlava správně sedí na nádobě. Zkontrolujte, zdali neuvízl papír.

Vyjměte a vyprázdněte nádobu.

Počkejte 20 minut, až se motor ochladí.

OMEZENÁ ZÁRUKA NA VÝROBEK

OMEZENÁ ZÁRUKA Společnost Fellowes, Inc. („Fellowes“) zaručuje, že součástky stroje budou prosta všech vad materiálu a provedení po dobu 1 roku od data nákupu původním spotřebitelem a na stejnou dobu poskytuje servis a technickou podporu. OMEZENÁ ZÁRUKA Společnost Fellowes, Inc. („Fellowes“) zaručuje, že řezací ostří stroje budou prosta všech vad materiálu a provedení po dobu 3 let od data nákupu původním spotřebitelem. Pokud se v průběhu záruční doby kterákoli část ukáže jako vadná, vaše jediná a vylučná forma nápravy bude oprava nebo výměna vadné části podle volby a na náklady společnosti Fellowes. Tato záruka se nevztahuje na případy zneužití zařízení, jeho chybného provozu, nedodržení norem pro jeho používání, provoz skartovacího stroje s nesprávným napětím (jiným než je uvedeno na štítku) nebo neautorizované opravy. Společnost

Fellowes si vyhrazuje právo účtovat zákazníkům dodatečné náklady spojené s dodávkou náhradních dílů nebo servisu mimo zemi, v níž autorizovaný prodejce původně zařízení prodal. JAKÁKOLI PŘEDPOKLÁDANÁ ZÁRUKA, VČETNĚ ZÁRUKY PRODEJNOSTI NEBO VHODNOSTI PRO URČITÝ ÚČEL, JE TÍMTO ČASOVĚ OMEZENÁ NA VÝŠE UVEDENOU ZÁRUČNÍ DOBU. V žádném případě není společnost Fellowes zodpovědná za případné následné nebo náhodné škody přisuzované tomuto produktu. Tato záruka vám přiznává určená zákonná práva. Doba trvání, náležitosti a podmínky týkající se této záruky platí celosvětově, kromě případů, kde místní zákony ukládají odlišná omezení, výhrady nebo podmínky. Se žádostí o další podrobnosti nebo o servis v rámci této záruky se obraťte přímo na nás nebo na svého prodejce.