

NÁVOD K OBSLUZE

Skartovače EBA Shredcat 8280 Auto C 4 x 10 mm



Bezpečnostní upozornění



Přečtěte si instrukce k obsluze a dodržujte bezpečnostní upozornění. Návod k obsluze musí být vždy dostupný.



Stroj nesmí být obsluhován dětmi.



Nesahejte do vstupní šterbiny a nedotýkejte se řezacího mechanismu!



Dlouhé vlasy mohou být zachyceny a vtaženy do řezacího mechanismu!



Pozor na kravaty a volné součásti oděvu!

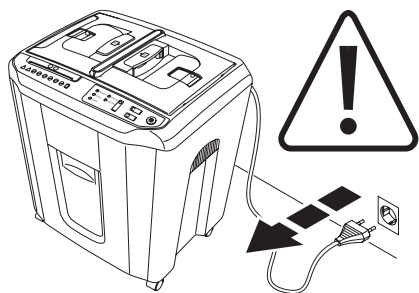


Neskartujte kancelářské svorky!

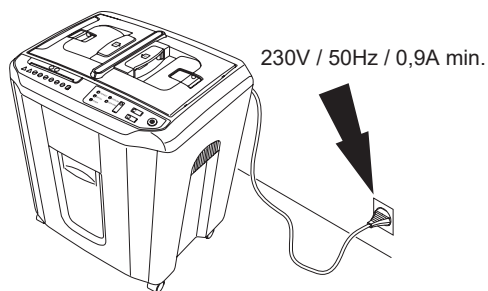


Nepoužívejte spreje s hořlavými substancemi v přímém okolí skartovače!

Bezpečnostní upozornění

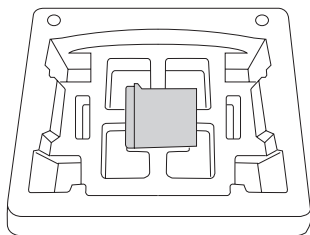


Při čištění a manipulaci se strojem,
vždy odpojte kabel ze sítě!

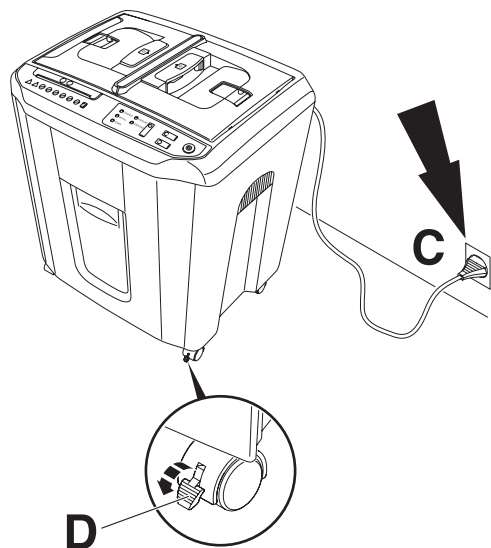
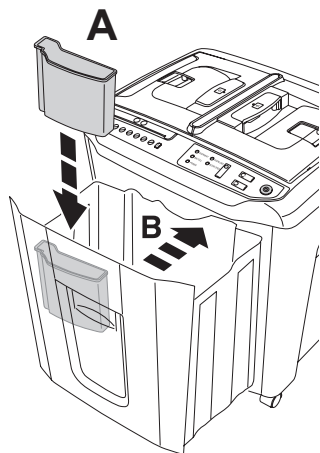


Zabezpečte volně přístupné
připojení k síti.

Instalace



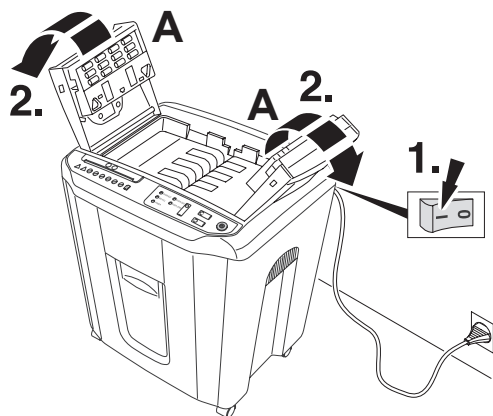
Umístěte malou odpadní nádobu pro skartaci CD (A) do koše - dle obrázku a zasuňte (B).



Zapojte kabel do zásuvky.

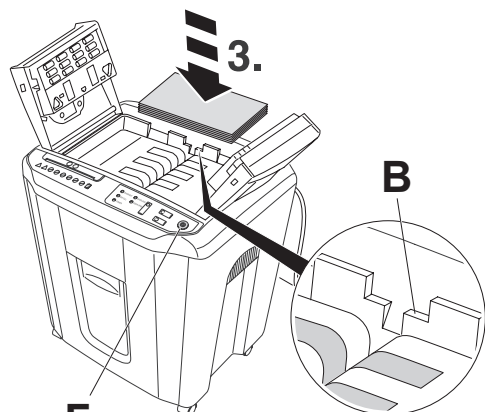
Zablokujte kolečka (D).

Obsluha stroje



Přesuňte přepínač do pozice (1.).
Stroj je připraven k provozu.

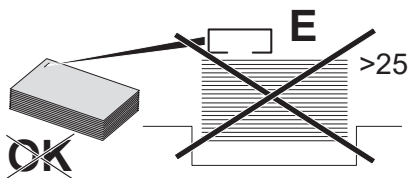
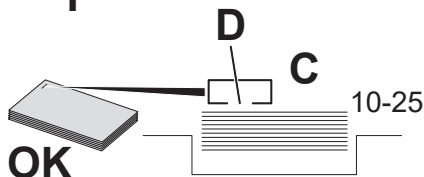
Otevřete horní kryt skartovače (A) (2.).



Vložte maximálně 150 listů papíru, uložte na střed podávací jednotky. Nevkládejte větší množství papíru, než ukazuje značka (B).

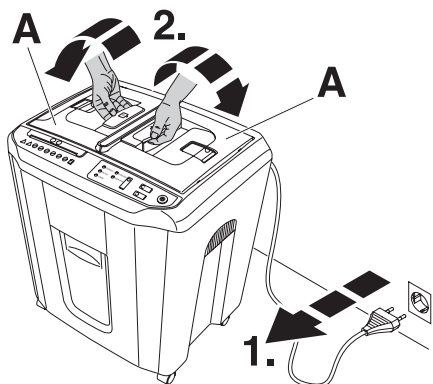
Zavřete horní kryt skartovače a stlačte start (F). Skartovač se automaticky vypne, jakmile budou poskartovány všechny papíry.

Upozornění: papíry formátu A4, A5 lze skartovat automaticky. Maximum sešitých listů pro automatickou skartaci je 25 listů. Pro větší množství než 25, (C) dokument rozešijte a vložte směrem dolů (D). Automat. skartaci nepoužívejte pro rozešitý dokument o větším množství papírů než 25 (E).



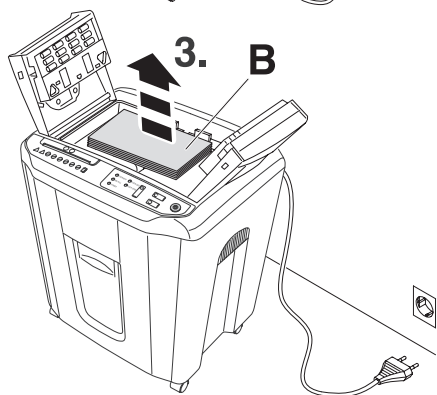
Skartovač může pracovat nepřetržitě 15 minut, potom je vhodná hodinová přestávka. Nepoužívejte automatickou skartaci pro různé formáty papíru, hrozí zásek.

Obsluha stroje

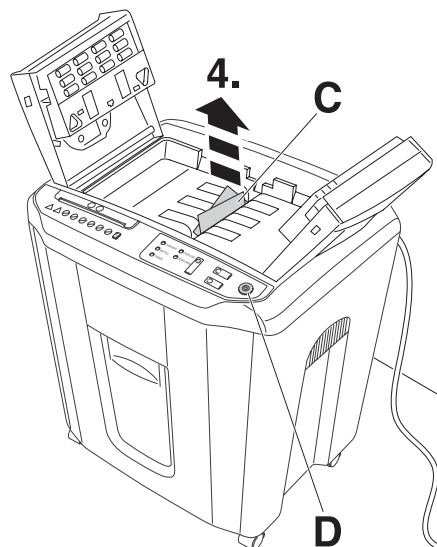


Automatické skartování.

Zásek papíru: Automatický STOP, při záseku papíru, signalizuje rozsvícení displeje zeleně, zvukový alarm - 3x krátké pípnutí a zanedlouho se skartovač rozjede ve zpětném režimu skartace.



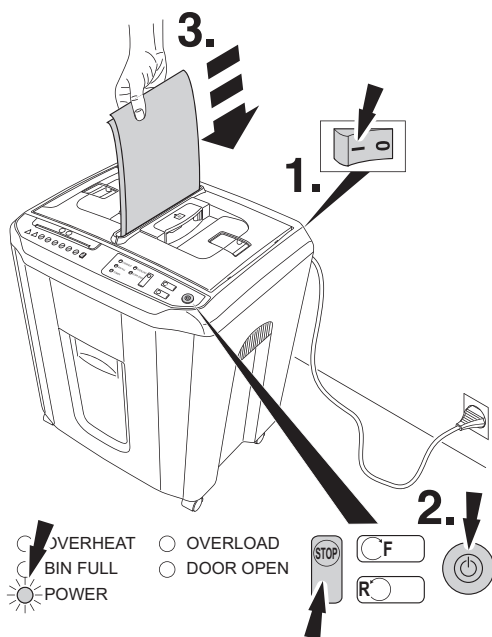
Vyjmutí zaseklého papíru: vytáhněte kabel ze sásvky (1.). Otevřete horní kryt (A), vyjměte papír (B) z podavače (3.).



Odstraňte zaseklý papír (C), směrem nahoru (4.).

Pro pokračování v cyklu skartace, vložte znovu papír do vyčištěného podavače a zavřete horní podavač. Poté zmáčkněte znovu start (D).

Obsluha stroje

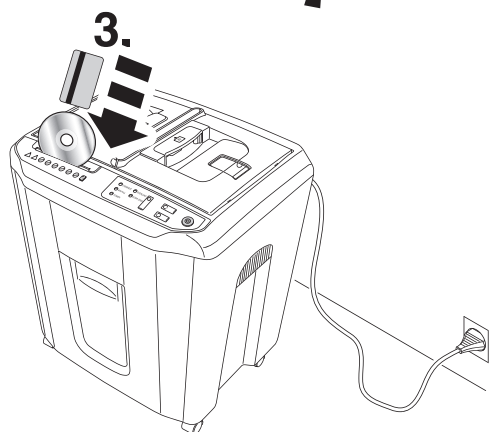


Ruční skartování.

Přesuňte přepínač do pozice (1.). Tlačítko je na zadní straně stroje. Stroj je připraven k provozu. Zmáčknete start (zeleně svítící tlačítko) (2.). Stroj začíná samočinně skartovat po vsunutí papíru, kreditky, CD...

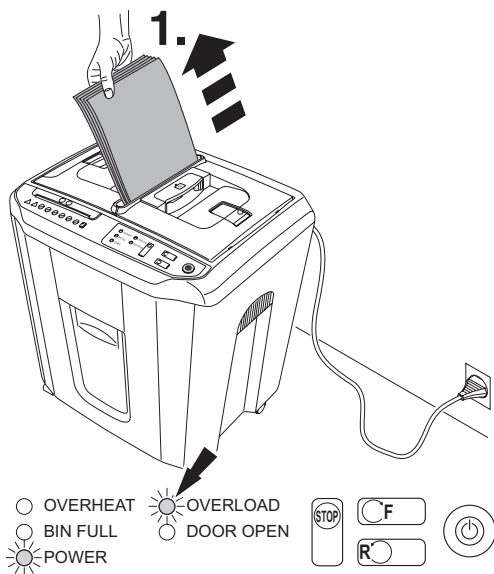
Skartaci lze zastavit tlačítkem STOP. (viz obr.)

Na skartování můžeme navázat po 5 minutách, kdy je skartovač v "stand by" režimu.



Oddělený vstup pro skartaci karet + CD (3.).

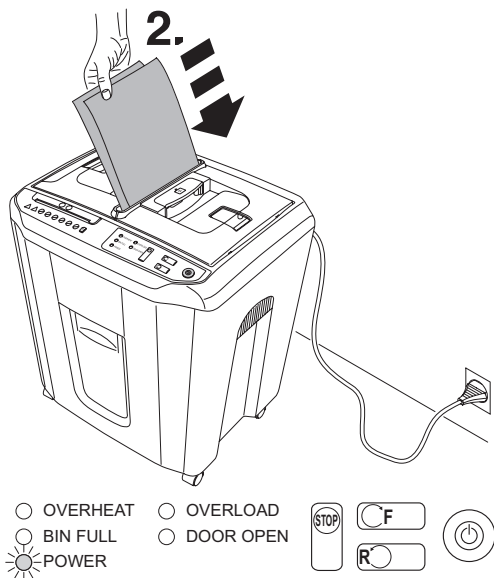
Obsluha stroje



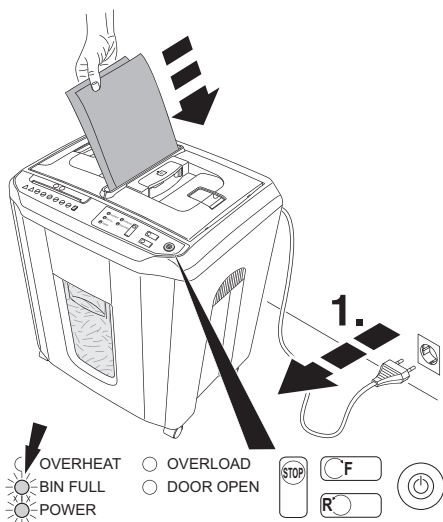
Ruční skartování.

Automatický STOP: při vložení velkého množství listů papíru ke skaraci. Automatický revers při záseku papíru, rozsvítí se červeně LED tlačítko "overload" (viz obr.) + zvukový alarm - 3x krátké pípnutí. Vytáhněte papír (1.) a poté znovu vložte (2.).

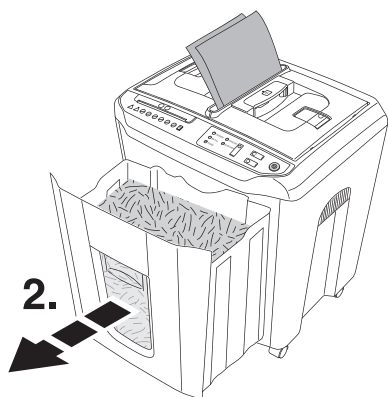
Maximum papíru pro ruční skartaci je 5 listů 80g/m² papíru.



Obsluha stroje

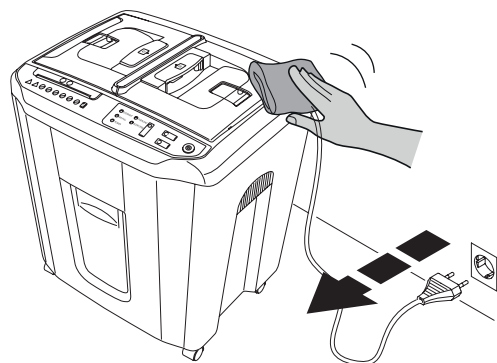
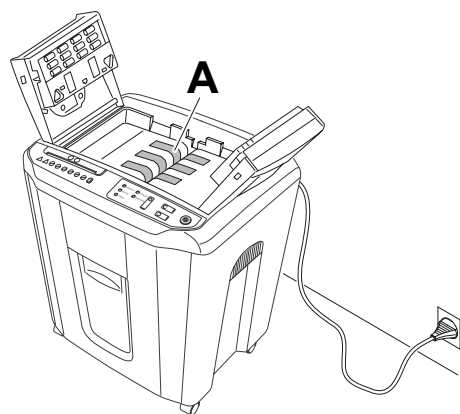
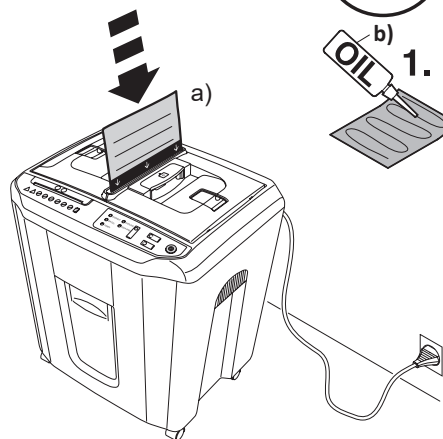
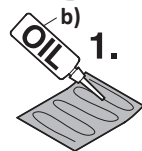


Automatický STOP: jestliže je odpadní nádoba plná. Při zaplnění koše se rozsvítí červeně LED tlačítko "BIN FULL" (viz obr.) + zvukový alarm - 3x krátké pípnutí. Vytáhněte kabel ze zásuvky.



Vytáhněte koš v kolmém směru (2.) viz obr., vyprázdněte ho. Nepoužívejte žádný jiný odpadní koš, než který je určen právě pro EBA SHREDCAT Auto.

Údržba stroje



Jestliže se snižuje kapacita listů skartace, nebo při zaplnění koše, nezapomínejte čistit mechanismus skartování.

Používejte speciální olej ke skartaci, či speciální olejové papíry EBA.

- postup viz obrázky.

Možnosti:

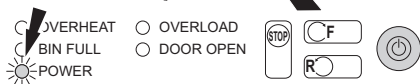
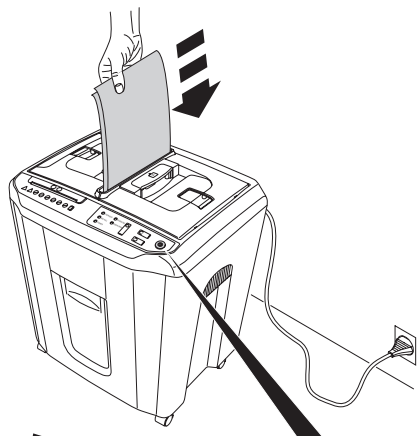
- a) olejový papír pro skartovací stroje
- b) olej EBA pro skartovací stroje

Pokaždé při zaplnění koše vyčistěte také 8 černých "pásků" na horní straně skartovacího mechanismu. (A).

Očistěte kryt čističe vzduchu navlhčeným hadříkem s mýdlovou vodou.

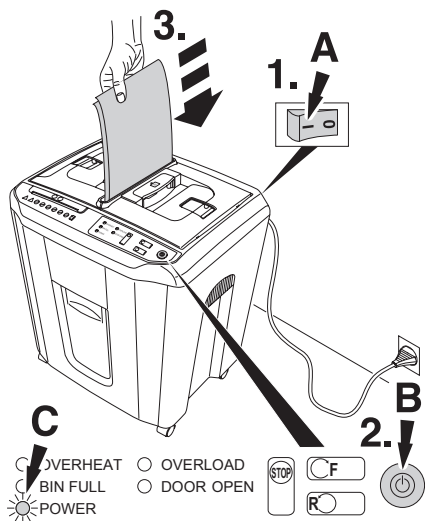
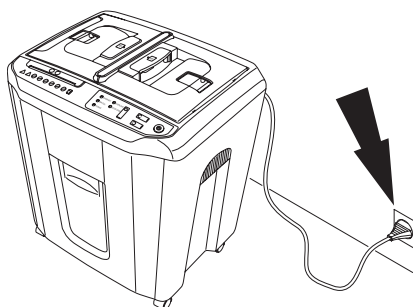
Nepoužívejte žádné agresivní čisticí prostředky. Mohlo by dojít k poškození povrchu krytu.

Možné poruchy

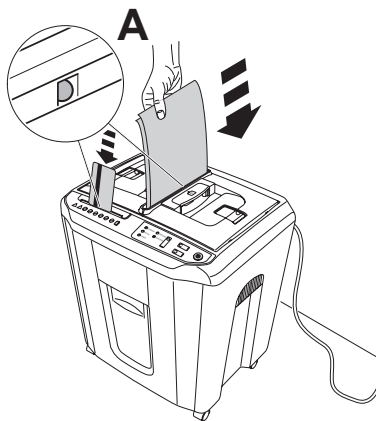


Možné poruchy:
Skartovač nezačímá pracovať? Nelze spustit?

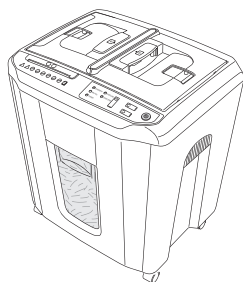
Zkontrolujte, zda je stroj správně zapojen v síti.



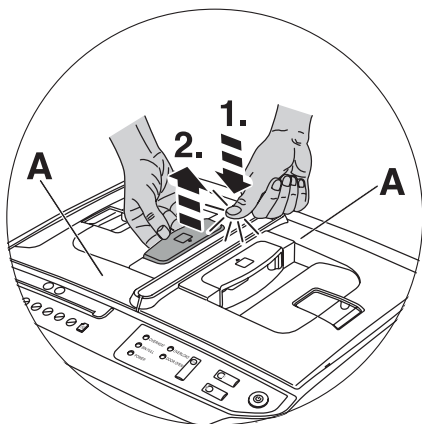
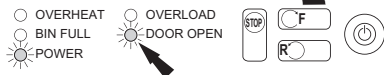
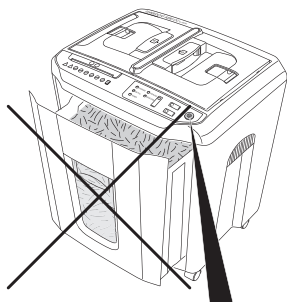
Je spúštený spínač do pozície I?(A)
Zmäčtili jste START (B) a svítí zeleně tlačítko
LED "POWER" (C)? Pokud ano, vložte papír.



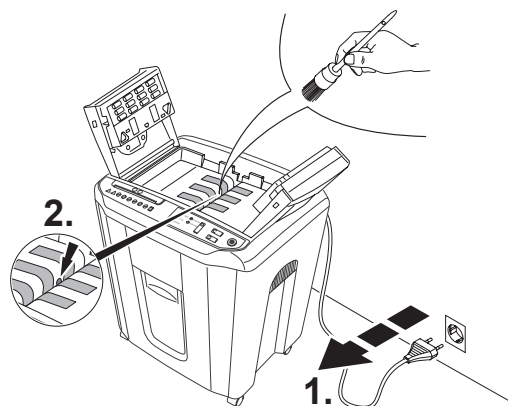
Jestliže skartujete papír a do průběhu skartace chcete skartovat např. kreditní kartu, zmáčkněte tlačítko (A) na obr.



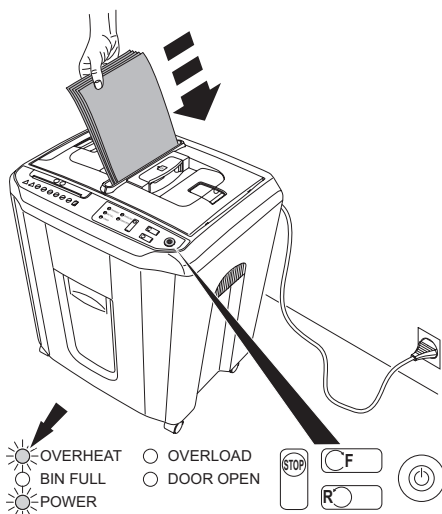
Jestliže svítí LED tlačítko "DOOR OPEN", je otevřený odpadní koš. Znovu ho zasuňte.



Pokud kryt stroje nelze otevřít. Postupujte dle obrázku.

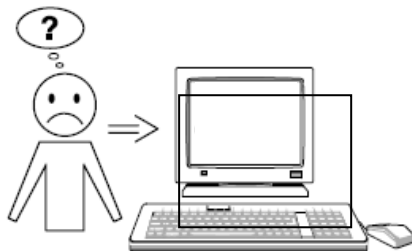


Stroj se nevypíná. Vytáhněte kabel ze zásuvky (1) a vyčistěte malým štětečkem fotočlánek (2).



Jestliže svítí červeně LED tlačítko "Overheat", vyčkejte cca 60 min od posledního skartování.

**V případě jakýchkoli jiných problémů nebo dotazů,
se obraťte na Vašeho dodavatele.**



Příslušenství ke skartovači:



2014/30/EU:

EMV Richtline, EMV Electromagnetic compatibility directive,
EMV directives compatibilité électromagnétique, EMV elektromagnetische compatibeleitsrichtlijn,
Direttiva sulla Compatibilità Elettromagnetica, Directiva de compatibilidad electromagnética EMW, EMV
Elektroniskt, Sähkömagneettista yhteensopivuutta koskeva direktiivi, EU Elektromagnetisk kompatibilitet
direktiv, Dyrektywa w sprawie kompatybilności elektromagnetycznej, EMV директива по
электромангнитной совместимости (переносимости),

- Angewendete harmonisierte Normen insbesondere

- Applied harmonised standards in particular
- Normes harmonisées utilisées, notamment
- Gebuikte geharmoniseerde normen, in het bijzonder
- Norme armonizzate applicate in particolare
- Normas armonizadas utilizadas particularmente
- Tillämpade standarder, speciellt
- Täytää harmonisoidut vaatimukset kokonaisuudessaan
- Tilpasset følgende standard spesielt
- Zastosowano zharmonizowane normy, w szczególności
- В ЧАСТНОСТИ, ЭТО КАСАЕТСЯ ИСПОЛЪЗУЕМЫХ ГАРМОНИЗИРОВАННЫХ СТАНДАРТОВ.

EN 60950-1:2006/A2:2013

AfPS GS 2014:01 PAK

IEC 60950-1:2005

IEC 60950-1:2005/AMD1:2009

IEC 60950-1:2005/AMD2:2013

EN 55014-1:2006/A2:2011

EN 55014-2:2015

EN 61000-3-2:2014

EN 61000-3-3:2013



V příložených technických datech je změna vyhrzena, zpracováno 03/2020.